

Fräserdorne für Fräser mit Längs- und Quernut, lange Ausführung

Milling machine arbors for milling cutters with longitudinal or transverse drive, long version

Mandrins porte-fraises pour fraises à entraînement longitudinal ou transversal, version longue

DIN 69 893
HSK
A

Ersatzteile und Bedienungsschlüssel
siehe Zubehör, ab Seite F 4.1 und F 7.1

Spare parts and service keys see
accessories, from page F 4.1 and F 7.1

Pièces de rechange et clés de service:
voir accessoires, page F 4.1 et F 7.1

Ohne innere Kühlschmierstoffzufuhr

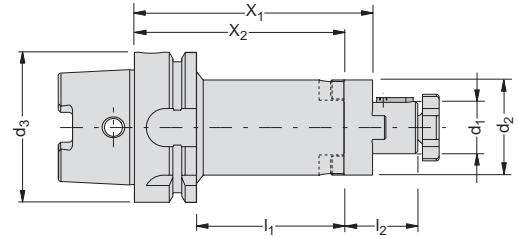
Without central coolant feed

Sans arrosage central

Zulässige Rundlaufabweichung
des Hohlchaftkegels zum
Zapfen $d_1 = 0,008$ mm

Permissible concentricity deviation
of the hollow tapered shank from the
journal $d_1 = 0.008$ mm

Tolérance de concentricité du cône
extérieur par rapport au tenon
de serrage $d_1 = 0,008$ mm



Lieferumfang:
Mit Fräseranzugsschraube, Paßfeder mit
Gewinde für Abdrückschraube und Mit-
nehmerring

Delivery:
With cutter retaining screw, feather key
with threaded hole for push-out screw,
clutch drive ring

Livraison:
Avec boulons de serrage, clavette
fixée par vis avec filetage pour boulon de
dégauchement et bague d'entraînement

HSK-A									Bestell-Nummer Order Number No de cde.
d_3	d_1	X_1	X_2	d_2	l_1	l_2	kg		
50	16	100	90	32	64	27	0,9	358 011	
50	22	100	88	40	62	31	1,2	358 012	
50	27	100	88	48	62	33	1,5	358 013	
50	32	100	86	58	60	38	1,9	358 014	
63	16	100	90	32	64	27	1,1	358 006	
63	22	100	88	40	62	31	1,4	358 007	
63	27	100	88	48	62	33	1,8	358 008	
63	32	100	86	58	60	38	2,3	358 009	
63	40	100	86	70	60	41	3,0	358 010	
80	16	100	90	32	64	27	1,6	258 089	
80	22	100	88	40	62	31	1,9	258 091	
80	27	100	88	48	62	33	2,2	258 093	
80	32	100	86	58	60	38	2,8	258 095	
80	40	100	86	70	60	41	3,6	258 097	
100	16	100	90	32	61	27	2,4	358 001	
100	22	100	88	40	59	31	2,7	358 002	
100	27	100	88	48	59	33	3,1	358 003	
100	32	100	86	58	57	38	3,6	358 004	
100	40	100	86	70	57	41	4,4	358 005	