

Zubehör/Ersatzteile für Gewindeschneidfutter

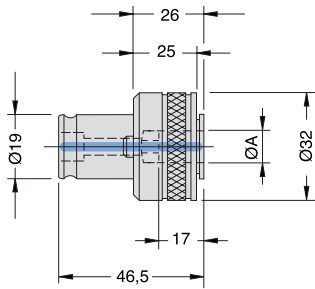
Accessories/Spare parts for tapping chucks

Accessoires/Pièces de rechange pour mandrins de taraudage

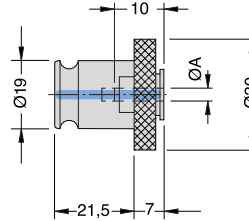
Schnellwechsel-Einsätze

Quick-change adaptors

Adaptateurs à changement rapide

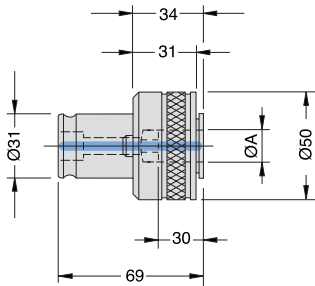


① mit Sicherheitskupplung
with safety connection
avec accouplement à segments
extensibles

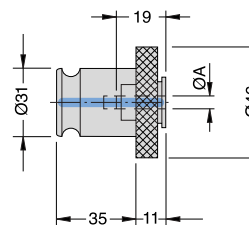


② ohne Sicherheitskupplung
without safety connection
sans accouplement à segments
extensibles

Nenngröße Nominal size	Schaftmaße Shank dimensions Diamètre		Eingestelltes Drehmoment Torque setting Couple pré réglé							①	②
	Dimension de queue	DIN	DIN	DIN	DIN	DIN	DIN	DIN	Nm	Bestell- Nummer Order Number	Bestell- Nummer Order Number
Dimension nominale	Ø A x □	352	353	371	374	376	2182	2183		No de cde.	No de cde.
1	2,8 x 2,1	M 2	-	M 2,8	M 4	M 4	3/32"	5/32"	2 - 3	K 17 847	K 23 259
1	3,5 x 2,7	M 3	-	M 3,5	M 5	M 5	1/8"	-	4 - 6	233 001	K 18 455
1	4,0 x 3,0	M 3,5	-	M 3,5	-	-	-	-	1,5 - 2	233 002	K 22 439
1	4,5 x 3,4	M 4	-	M 4	M 6	M 6	5/32"	1/4"	6 - 9	233 003	K 16 414
1	6,0 x 4,9	M 8	-	-	M 8	M 8	-	-	16 - 21	233 004	K 16 415
1	7,0 x 5,5	M 10	G 1/8"	-	M 10	M 10	1/4"	3/8"	27 - 32	233 005	K 16 418
1	8,0 x 6,2	-	-	M 8	-	-	5/16"	7/16"	16 - 21	233 006	K 16 416
1	9,0 x 7,0	M 12	-	-	M 12	M 12	3/8"	1/2"	37 - 44	233 007	K 18 454
1	10,0 x 8,0	-	-	M 10	-	-	-	-	27 - 32	233 008	K 16 417
1	11,0 x 9,0	M 14	G 1/4"	-	M 14	M 14	-	9/16"	50 - 53	233 009	K 22 440



① mit Sicherheitskupplung
with safety connection
avec accouplement à segments
extensibles



② ohne Sicherheitskupplung
without safety connection
sans accouplement à segments
extensibles

Nenngröße Nominal size	Schaftmaße Shank dimensions Diamètre		Eingestelltes Drehmoment Torque setting Couple pré réglé							①	②
	Dimension de queue	DIN	DIN	DIN	DIN	DIN	DIN	DIN	Nm	Bestell- Nummer Order Number	Bestell- Nummer Order Number
Dimension nominale	Ø A x □	352	353	371	374	376	2182	2183		No de cde.	No de cde.
2	7,0 x 5,5	M 10	G 1/8"	-	M 10	M 10	1/4"	3/8"	27 - 32	233 020	K 15 282
2	8,0 x 6,2	-	-	M 8	-	-	5/16"	7/16"	16 - 21	233 021	K 15 283
2	9,0 x 7,0	M 12	-	-	M 12	M 12	3/8"	1/2"	37 - 44	233 022	K 15 284
2	10,0 x 8,0	-	-	M 10	-	-	-	-	27 - 32	233 023	K 18 456
2	11,0 x 9,0	M 14	G 1/4"	-	M 14	M 14	-	9/16"	50 - 53	233 024	K 16 419
2	12,0 x 9,0	M 16	G 3/8"	-	M 16	M 16	-	5/8"	55 - 58	233 025	K 15 285
2	14,0 x 11,0	M 18	-	-	M 18	M 18	-	11/16"	85 - 90	233 026	K 16 420
2	16,0 x 12,0	M 20	G 1/2"	-	M 20	M 20	-	13/16"	110 - 115	233 027	K 15 286
2	18,0 x 14,5	M 24	-	-	M 24	M 24	-	15/16"	110 - 115	233 028	K 18 457

Zubehör
Accessories
Accessoires

